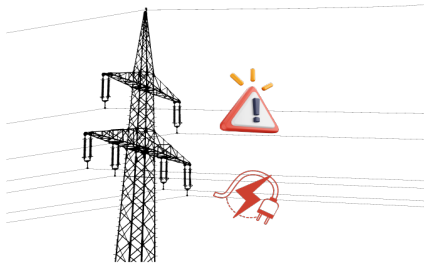


Vrijwel elk bedrijventerrein krijgt vroeg of laat er mee te maken

Netcongestie

Een overbelast stroomnet kan van de ene op de andere dag afgekondigd worden. Wat zijn dan de gevolgen en wat zijn mogelijke oplossingen? Hieronder vind je alle informatie overzichtelijk op een rijtje.



WAT ZIJN DE GEVOLGEN ALS HET STROOMNET OVERBELAST RAAKT?

- Dan kan je bedrijfsvoering vastlopen.
- Op piekmomenten krijg je niet meer stroom geleverd dan nu het geval is.
- Er is geen extra netcapaciteit beschikbaar om zelf opgewekte stroom terug te leveren.
- Nieuwe grootverbruik aansluitingen zijn niet meer beschikbaar.
- Het beperkt niet alleen de groeimogelijkheden van bedrijven, maar het beperkt ook het overschakelen op duurzame verwarming en elektrisch vervoer.

WAAROM ZOU IK MEEWERKEN AAN EEN VERKENNING VAN EEN ENERGY HUB?

- Met een slim lokaal energiesysteem ('Energy Hub') kan netcongestie uitgesteld, verzacht of voorkomen worden.
- Met een Energy Hub verhandel je onderling stroom. Hiermee voorkom je onnodig terugleveren op het net en breng je verbruik en opwek beter in balans.
- Je bent als collectief minder afhankelijk van energieleveranciers en netbeheerder.
- Onderlinge uitwisseling van warmte en/of grondstoffen behoort tot de mogelijkheden.
- Ook kan je samen, veel voordeliger dan ieder voor zich, investeren in energieopslag, energieopwek en laadfaciliteiten voor elektrische (vracht)auto's.
- Je slaat zelf opgewekte energie centraal tijdelijk op en gebruikt het op een later moment.
- Je bespaart op je energiekosten en zorgt voor een toekomstbestendiger lokaal energiesysteem.
- Met netbeheerder Stedin kunnen afspraken gemaakt worden over de optimale verdeling van de beschikbare capaciteit en de toekomstige uitbreiding daarvan.
- Je verhandelt bijvoorbeeld onderling stroom, voorkomt daarmee onnodig terugleveren op het net en brengt verbruik en opwek beter in balans.
- Resultaat: je bespaart op je energiekosten en zorgt voor een toekomstbestendiger lokaal energiesysteem.
- Zowel de eigenaar van een pand als de huurder van dat pand kunnen na de verkenning zelf afwegen of het voldoende voordelen biedt om mee te doen.

WAAROM EEN ENERGIECOÖPERATIE?

- Een Energy Hub is een lokale samenwerking tussen meerdere partijen op het gebied van energie.
 - Een energiecoöperatie is de ideale in de wet geregelde rechtsvorm daarvoor.
 - De energiecoöperatie wordt gerund door ondernemers voor ondernemers.
 - Met een energiecoöperatie kun je voordeliger inkopen, kosten delen etc.
 - Vanaf de oprichting zijn er zonder vergaande investeringen al voordelen te behalen.
 - Een coöperatie is een onderneming die winst maakt voor haar leden.
 - Er is subsidie beschikbaar.
 - De op te richten coöperatie zal zich eerst op elektriciteit richten. Wellicht komen later warmte en/of andere aspecten aan bod.
-
- Als energiecoöperatie bepaal je zelf gezamenlijk je doelstellingen. De meest voor de hand liggende zijn:
 - Het bevorderen van de leveringszekerheid van energie. Nodig om nu en in de toekomst kunnen blijven ondernemen;
 - Het onderling verhandelen van energie met aantrekkelijke voorwaarden.
 - Het gezamenlijk optimaal afstemmen van energieverbruik en opwek op het bedrijventerrein;
 - Het gezamenlijk afsluiten van zo gunstig mogelijke contracten met netbeheerder Stedin;
 - Het (al dan niet gezamenlijk) investeren in duurzame opwek-, opslag- en laadfaciliteiten.

WERK JIJ OOK MEE AAN DE VERKENNING VAN EEN ENERGY HUB?

- Deze verkenning vanuit de Innovatietafel Energiedelen is vrijblijvend en kost je geen geld en wordt gefaciliteerd door Werkgevers Drechtsteden, Federatie Ondernemers Drechtsteden, Dordrechtse Ondernemersvereniging en gemeente Dordrecht die hiervoor een team met experts beschikbaar stelt om de verkenning samen met jullie uit te voeren.
- We hebben in eerste instantie alleen energieverbruiksgegevens en toekomstplannen van je nodig.

Meld je dan aan via deze onderstaande link of scan de QR-code:

<https://energiekeregio.nl/energyhub>

Vermeld referentienummer 2327 voor Distripark

Vermeld referentienummer 2335 voor Dordtse Kil III

Neem bij vragen contact op met: Leon Blokland: lblokland@energiekeregio.nl of 06 - 505 24 775



Bedankt voor je medewerking namens,

